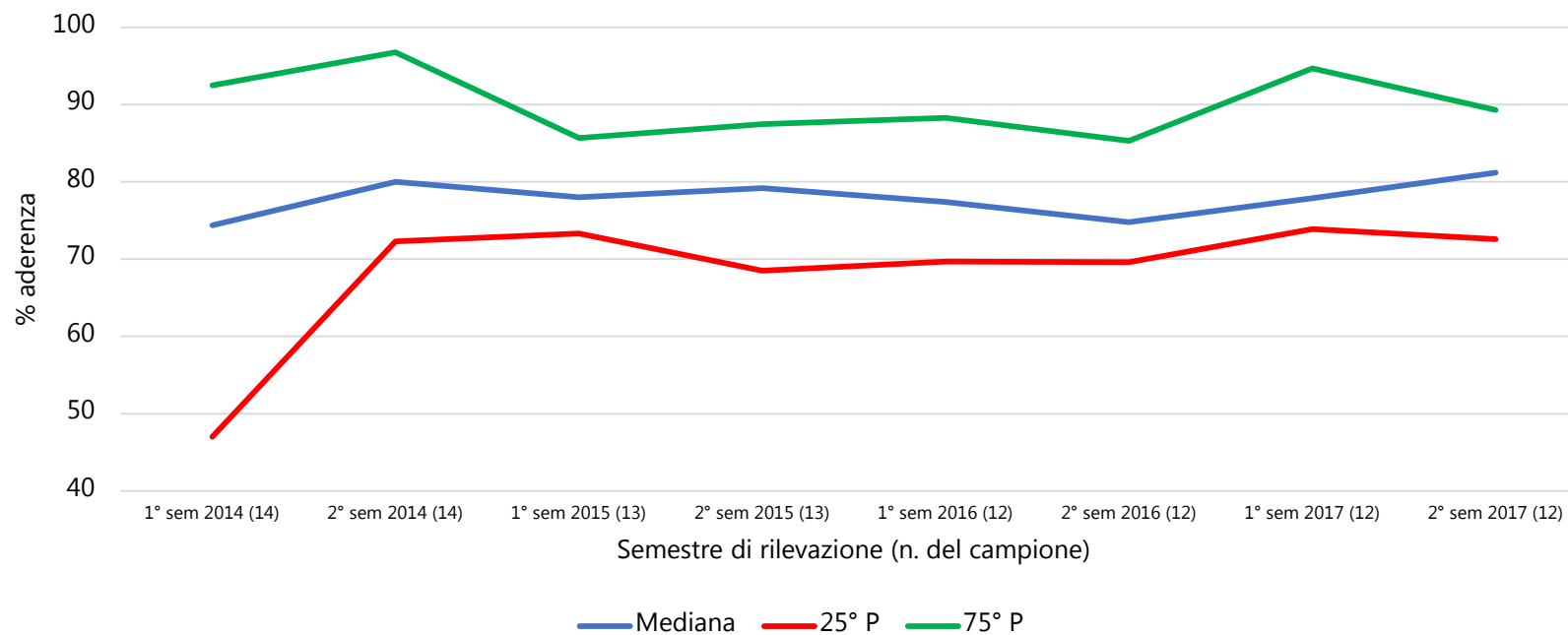


## Monitoraggio della rivalutazione del dolore negli Enti SSR e Case di Cura private accreditate convenzionate



<p>Numeratore</p> <p>Denominatore</p> <p>Campione</p> <p>Frequenza</p> <p>Non applicabilità</p>	<p>N. di cartelle cliniche con presenza della rivalutazione del dolore entro 2 ore per ogni episodio con valore NRS, o corrispondente, uguale o superiore a 4 durante l'intero periodo di degenza</p> <p>N. di cartelle cliniche selezionate</p> <p>5 cartelle per bimestre per singolo reparto</p> <p>Semestrale</p> <p>Cartelle cliniche di pazienti che non presentano durante il ricovero episodi di dolore con valore di 4 o superiore alla valutazione con la scala NRS o corrispondente</p>
---	--